

Региональная система сбора и обработки информации

Информационно–аналитическая система «Аверс: Сводная отчётность»

Разработчик: ООО ЦИТ«АВЕРС»

Зарегистрировано в реестре
российского ПО:
№ 446

Сергей Пынтиков
sergryn@mail.ru
(965) 243-96-58



Основная цель, которую ставили перед собой разработчики ИАС «Аверс: Сводная отчётность»:

Комплексная автоматизация процесса сбора и обработки статистической информации для поддержки принятия управленческих решений

Принципы построения ИАС «Аверс: Сводная отчётность»:

Единство программных решений для всех возможных сфер применения ИАС

Индивидуальный подход к каждому клиенту, построение системы сбора и обработки информации с учетом индивидуальных особенностей системы управления заказчика

Непрерывность сопровождения ИАС специалистами компании

Задачи, решаемые ИАС «Аверс: Сводная отчётность»:

Автоматизированный сбор и обработка первичной статистической информации, проверка ее качества и достоверности

Контроль и анализ исполнительской дисциплины

Консолидация обрабатываемых данных в соответствии с требованиями потребителя информации, предоставление сводных отчетов

Автоматизированный обмен обрабатываемыми данными между взаимодействующими программными продуктами нашей компании, а так же возможность информационной интеграции с другими АИАС, использующимися в органах управления местного, районного и республиканского уровней

**Сферы применения ИАС
«Аверс: Сводная отчётность»:**

Бухгалтерская отчетность

Статистическая отчетность

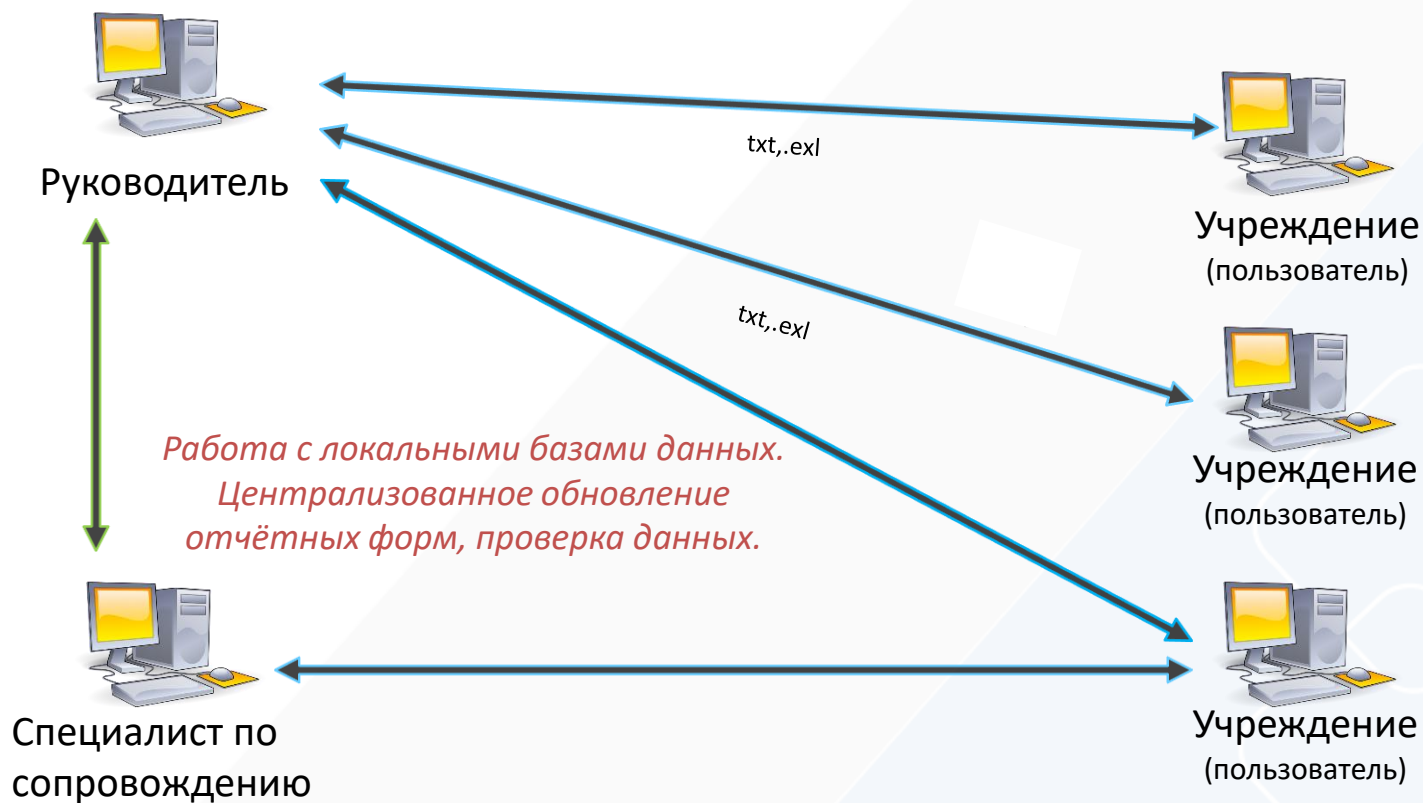
Мониторинг различного рода показателей

Аналитические отчеты
(в том числе связанные с расчетом выходной информации)

Вариант структурно-функциональной схемы построения ИАС с использованием единой БД



Вариант структурно-функциональной схемы построения ИАС с использованием локальных БД



Функциональные возможности
ИАС «Аверс: Сводная отчётность»
в разрезе решаемых задач

Разграничение прав доступа

Контроль заполнения на этапе
ввода данных

Мониторинг статуса отчётов

Проверка междокументальных
контрольных соотношений

Добавление комментариев
к отчётам

Новостная лента

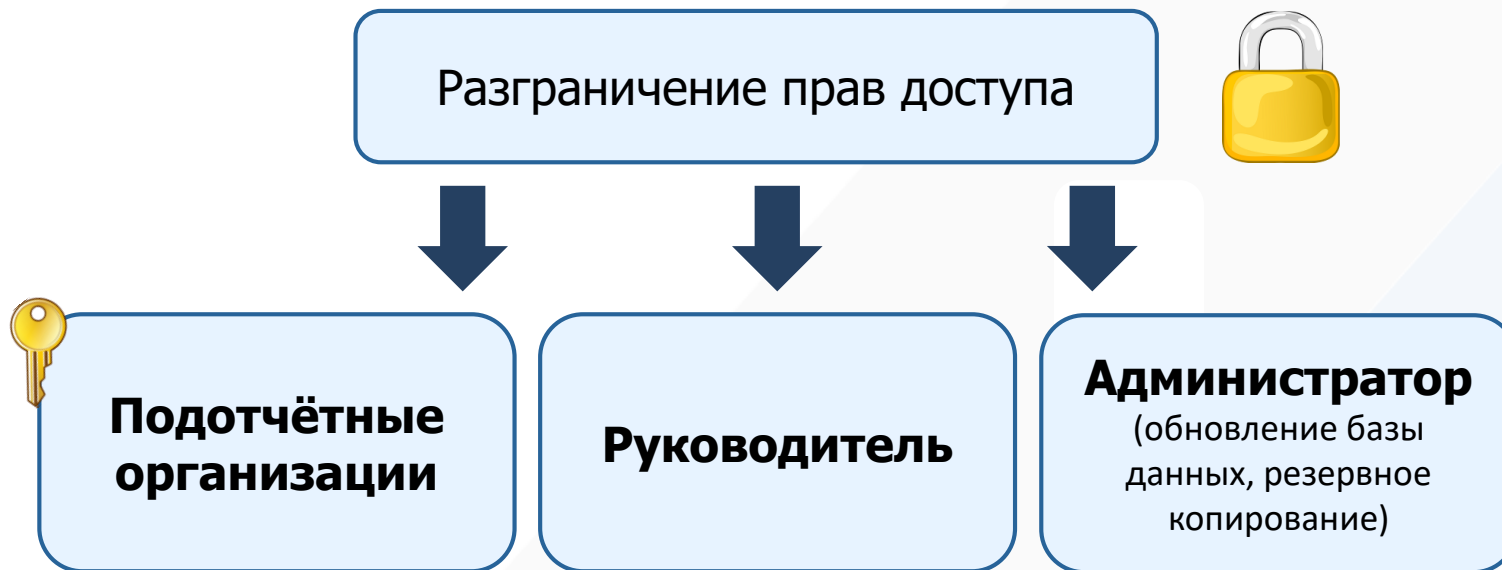
Экспорт/импорт отчётов

Уведомление по электронной
почте об изменении статуса отчёта

Построение сводных отчётов
по профилю

Интуитивно понятный интерфейс

ИАС «Аверс: Сводная отчётность» предполагает разграничение прав доступа различных категорий пользователей



ИАС «Аверс: Сводная отчетность»

Работа в ИАС ведется как с месячными, так и с квартальными и годовыми формами статистической отчетности, а так же с дополнительными аналитическими формами, если таковые утверждены головной организацией.

The screenshot displays the 'ИАС «Аверс: Сводная отчетность»' software interface. It features several overlapping windows, each showing a list of reporting forms. The windows are titled 'Формы отчетности' and 'Сводная отчетность 2015-2 (localhostd:\Program Files (x86)\AVERS\SVOD2015-22\DATA\SVODWIT_2015_2.GDB) - [Формы отчетности]'. The forms listed include various types of reports such as 'Интернет в ОО', 'Допобразование в школах', 'Бухгалтерский баланс', 'Месячный отчет', 'Отчет о недостатках и хищениях имущества', 'Пояснительная записка', 'Отчет об исполнении сметы расходов', 'Отчет о выполнении плана по СШК', 'Расшифровка поступлений компенсации затрат государства', 'СМЕТА внебюджет 2015', 'Отчет о движении основных средств', 'Отчет о выполнении плана по СШК по учреждениям повышения квалификации', 'Отчет о выполнении плана по СШК по социально-педагогическим учреждениям', 'Отчет о выполнении плана по СШК по прочим бюджетным организациям', 'Отчет о выполнении плана по СШК по УО по подготовке кадров', 'Использование средств, выделенных на финансирование капитального ремонта', and 'Бухгалтерский баланс'. The interface includes standard Windows-style navigation buttons and a toolbar with icons for file operations and data management.

Система имеет мощный встроенный конструктор отчетов, позволяющий подготовленным пользователям создавать собственные формы

ИАС «Аверс: Сводная статистическая отчётность»

ИАС обеспечивает возможность контроля заполнения данных.

В рамках этого контроля ответственные лица на любом этапе сдачи отчётности имеют возможность отслеживать полноту и своевременность внесения данных подотчетными учреждениями. Контроль достоверности осуществляется с использованием внутриформенных и межформенных контрольных соотношений, которые гарантируют соответствие данных параметрам, установленным головной организацией.

Сводная отчетность 2015 (localhost\CUsers\User\Desktop\2 квартал\DATA (1)\DATA\SVD2015_21_otchety_(UCH082)\SVD2015_2_otchety_(UCH082).GDB)

Учреждения (103)

Номер	Шифр	Название	ОКТМО	Территория	Тип	Закрыт
1	0001	УО "Брестский государственный технический университет"				
2	0002	Брестский политехнический колледж БрГТУ				
3	0003	УО "Брестский государственный университет"				
4	0004	Пинский колледж УО "Брестский государственный университет"				
5	0005	УО "Витебский государственный технологический колледж"				
6	0006	Витебский индустриально-педагогический колледж Витебского государственного университета				
7	0007	УО "Витебский государственный университет"				
8	0008	Оршанский колледж УО "Витебский государственный университет"				
9	0009	Полоцкий колледж УО "Витебский государственный университет"				
11	0011	УО "Томский государственный университет"				
12	0012	УО "Томский государственный университет"				
13	0013	УО "Траденский государственный университет"				
14	0014	Гродненский гуманитарный колледж УО Гродненского государственного университета				
15	0015	Технологический колледж УО "Гродненский государственный университет"				
16	0016	Лицкий колледж УО "ГрГУ им. Я. Купалы"				
17	0017	Воловоцкий колледж УО "Гродненский государственный университет"				
18	0018	УО "Белорусский государственный технологический университет"				
19	0019	УО НИИ Физмата БГТУ Полоцкий лесной колледж				
20	0020	УО "Физмат БГТУ Витебский государственный университет"				
21	0021	УО БГТУ Бобруйский лесотехнический колледж				
22	0022	УО "Физмат БГТУ Гомельский политехнический колледж"				
23	0023	УО "Белорусский государственный университет"				
24	0024	УО "Минский государственный радиотехнический колледж"				
25	0025	УО "Белорусский государственный университет"				
26	0026	УО "Белорусский государственный университет"				
27	0027	Белорусский национальный технический университет				
28	0028	Бобруйский автотранспортный колледж БГУ				
29	0029	Борисовский политехнический колледж БГУ				
30	0030	Жадовский политехнический колледж БНТУ				
31	0031	Минский технологический колледж БНТУ				
32	0032	Минский архитектурно-строительный колледж БНТУ				
33	0033	Минский политехнический колледж БНТУ				
34	0034	Физмат БНТУ, г. Солигорск				
35	0035	УО "Минский государственный лингвистический колледж"				
36	0036	УО "Лингвогуманитарный колледж МГЛУ"				
37	0037	РГБП "Белорусско-Российский университет"				
38	0038	Архитектурно-строительный колледж в составе Белорусского государственного университета				
39	0039	ОСП "Ляховичский государственный аграрный колледж"				
40	0040	УО "Могилевский государственный университет"				
41	0041	УО "Могилевский государственный университет"				
42	0042	УО МГУ им. А.А. Кулешова "Городской колледж"				
43	0043	УО МГУ им. А.А. Кулешова "Социально-гуманитарный колледж"				
44	0044	УО "Мозырский государственный педагогический колледж"				
45	0045	УО "Полоцкий государственный университет"				
46	0046	УО "Барановичский государственный университет"				

Проверка контрольных соотношений [УО "Гомельский государственный университет им. Ф. Скорины" 12]

Операции Вид

2015 | месяц

Контрольные соотношения

Номер	Код	Название
106	106	106
107	107	107
108	108	108
109	109	109
110	110	110
111	111	111
112	112	112
113	113	113
114	114	114
115	115	115
120	120	120

Контрольные соотношения (уязки) - 12 УО "Гомельский государственный университет им. Ф. Скорины" 12

Операции

Список соотношений

Номер	Код	Название
106	106	106
107	107	107
108	108	108
109	109	109
110	110	110
111	111	111
112	112	112
113	113	113
114	114	114
115	115	115
120	120	120

Левое выражение

Выражение | Подборная структура

Форма	Регион	Строка	Расшировка ст	Графа	Сумма
смета внебюджет	1	0.0.0.00	004	7	20 208 311.00
					20 208 311.00

Правое выражение

Выражение | Подборная структура

сумма (05+034) графа 07

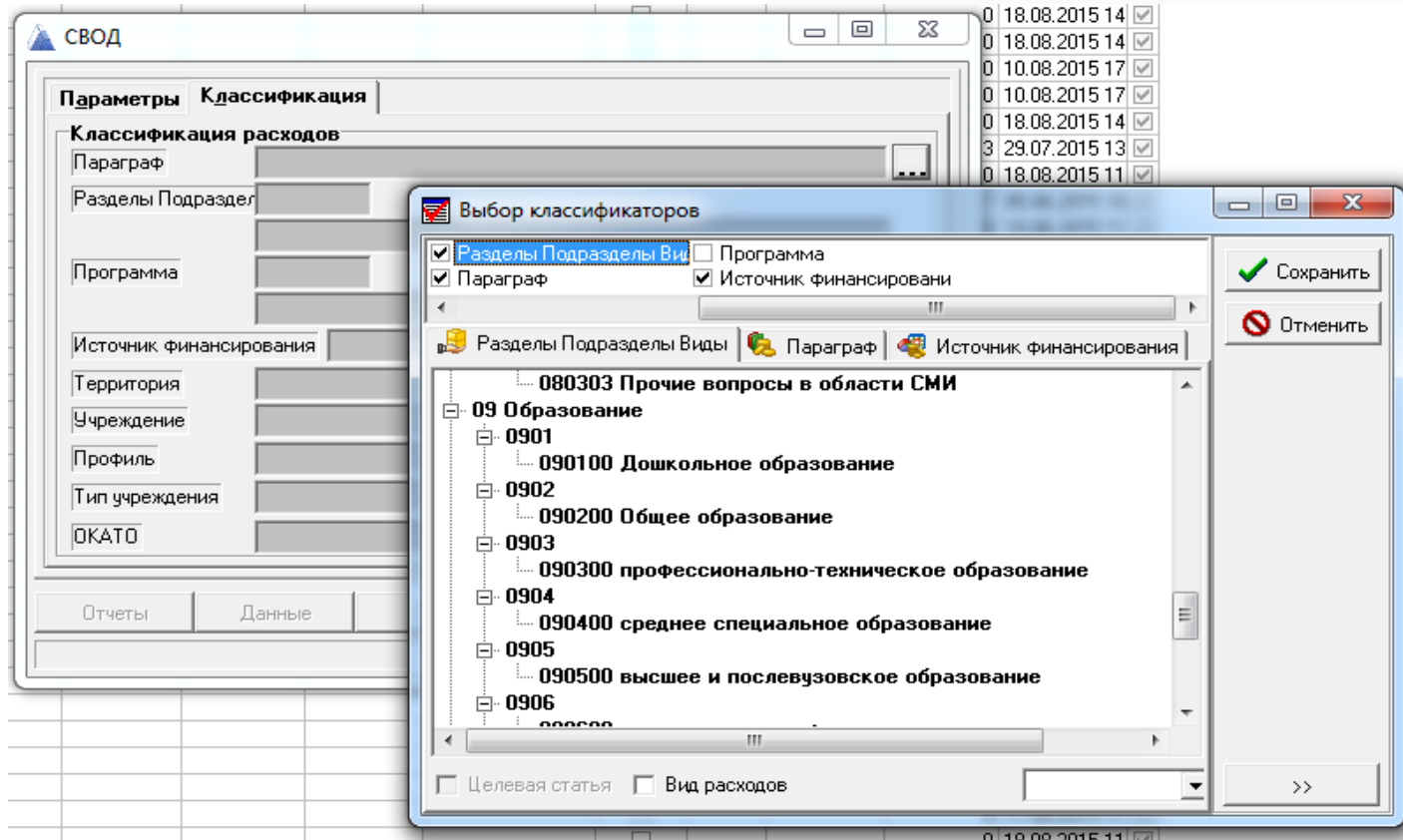
Левая сумма	Знак	Правая сумма	Разность
20 208 311.00	>=	14 154 696.00	6 053 615.00

Отчеты учреждения [УО "Гомельский государственный университет им. Ф. Скорины" 12]

Форма	Название отчета	Вид	Раздел	ЦС	Источник финансирования	Трафарет
смета внебюджет 2015	СВОДНАЯ Статистическая сводная отчетность культурно-просветительского назначения	050	090500	3 2 3 45 04		вед-к корректирование_
смета внебюджет 2015	СВОДНАЯ Обязательные услуги	213	090500	3 2 3 45 02		вед-к корректирование_
смета внебюджет 2015	558 СВОДНАЯ Научно-техническая деятельность	058	090800	3 2 3 45 06		вед-к корректирование_
смета внебюджет 2015	Аренда помещений и оборудования	213	090500	3 2 1 41 10		вед-к корректирование_
смета внебюджет 2015	Проценты банка и прочие доходы	213	090500	3 1 1 36 10		вед-к корректирование_
смета внебюджет 2015	СВОДНАЯ Производственно-хозяйственная деятельность	213	090500	3 2 3 45 09		вед-к корректирование_

ИАС «Аверс: Сводная отчётность»

ИАС содержит механизмы сборки итоговых (сводных) отчётов. Итоговый отчёт собирается автоматически на основании данных однотипных форм. Большой набор классификаторов и возможность их комбинирования предоставляет пользователю получить необходимый разрез собранной информации.



ИАС «Аверс: Сводная отчётность»

ИАС сохраняет расшифровку собранных в итоговом отчёте сумм (по суммам данных исходных отчётов) по каждой ячейке отчётной формы с возможностью печати. Шаблон детализации может быть настроен в соответствии со спецификой задач, решаемых пользователем.

The screenshot displays the 'Аверс' software interface. The main window shows a summary report for the Ministry of Education of the Republic of Belarus. A pop-up window titled 'frmUchSum' provides a detailed breakdown of the total sum of 16,444,658.00 across seven institutions.

Наименование учреждения	Наименование показателя	Остаток средств на 01.01	Доходы	Текущие расходы	в том числе				
					з/п + начисления	Приобретение предметов снабжения и расходных материалов	Командировки и служебные разъезды	Транспортные услуги	Услуги связи
0.0	Утверждено в смете на отчетный период (бланк сметы)	2 013 199.0	16 444 658.0	14 933 584.0	7 994 517.0	2 767 893.0	223 640.0	166 991.0	75 944.0
0.00	структура затрат %								0.51
0.0	Исполнено по банку (4-я форма столбец 5)	3 051 799.4	16 170.5						82 630.2
0.00	структура затрат %								0.59
0.00	% исполнения		98.33						108.50

Учреждение			Сумма	Источник финансирования	Параграф	Раздель программы
Название	Номер	Территория				
ГУВПО "Белорусско-Росси	37		19 140.00	3 2 1 41 10	213	090500
ГУВПО "Белорусско-Росси	37		46 400.00	3 2 3 45 04	213	090500
ГУВПО "Белорусско-Росси	37		816 207.00	3 2 3 45 08	213	090500
ГУВПО "Белорусско-Росси	37		400 000.00	3 1 1 38 10	213	090500
ГУВПО "Белорусско-Росси	37		12 287 327.00	3 2 3 45 02	213	090500
ГУВПО "Белорусско-Росси	37		541 067.00	3 2 3 45 09	213	090500
ГУВПО "Белорусско-Росси	37		2 334 517.00	3 2 3 45 05	213	090500
Всего сумм: 7			16 444 658.00			

ИАС «Аверс: Сводная отчетность»

Наличие конструктора форм позволяет реализовать представление собранной информации в виде готовых информационно-справочных документов, что существенно сокращает время аналитической обработки исходных данных и повышает ее качество

[форма 4 новая - ввод-печать] Министерство образования Республики Беларусь 82

Операции Вид

отчет анализ структура доходов по видам деятельности анализ расходов

Наименование показателей	Код строки	Код доходов и расходов соответствующей классификации	Утверждено по смете на год	Исполнено по банковскому счету	Фактически исполнено	Утверждено по смете на год (вводная)
	1	2	3	4	5	6
Перенести показатели из сметы ДА=1			264.0			268
1	2					
1. ОСТАТОК СРЕДСТВ НА НАЧАЛО ГОДА	001	3.1.7.1	653 237 562.9	653 237 548.6	699 554 507.7	161 852 543.4
2. ДОХОДЫ	002	0.0.0.00.00	2 362 251 525.2	2 121 380 146.9	2 113 780 095.1	369 797 090.2
3. РАСХОДЫ						
3.1. ТЕКУЩИЕ РАСХОДЫ (ЗАТРАТЫ), НЕОБХОДИМЫЕ ДЛЯ ТЕКУЩИХ РАСХОДЫ - всего (сумма строк 004, 035)	003					
Закупки товаров и оплата услуг - всего (сумма строк 005, 006, 012, Зарплата работникам и служащих)	004					
Взносы (отчисления) на социальное страхование (сумма строк В том числе: обязательные страховые взносы государственного страхового взноса в фонд обязательного медицинского страхового взноса по обязательному страхованию от обязательных страховых взносов на профессиональное	005					
006						
007						
008						
009						
010						
011						
012						
013						
014						
015						
016						
017						
018						
019						
020						
021						
022						
023						
024						
025						
026						
027						
028						
029						
030						
031						
032						
033						
034						
035						
036						
037						
3.2. РАСХОДЫ НА УПЛАТУ НАЛОГОВ, СБОРОВ (ПОШЛИН) И Прочие текущие расходы (сумма строк 039-046)	038					

Год: 2015 | Месяц: сентябрь | Пар: | Про: | Ра:

[форма 4 новая - ввод-печать] Министерство образования Республики Беларусь 82

Операции Вид

отчет анализ структура доходов по видам деятельности анализ расходов

Наименование показателей	Остаток средств на 01.01	Доходы	Итого расходов	Текущие расходы	в том числе										
					з/п + начисления	Приобретение предметов снабжения и расходные материалы	Командировки и служебные разъезды	Транспортные услуги	Услуги связи	Консервные услуги	Прочие текущие расходы на закупку товаров и оплату услуг	Текущие бюджетные трансферты			
1	2	3	4	5	6	7	8	9	10	11	12				
Утверждено в смете на год (бланк сметы)	446 126.3	2 072 317.7	1 844 398.0	1 772 440.1	1 212 444.2	151 297.1	6 861.7	13 759.8	6 344.0	114 532.8	267 391.2	10.0			
структура затрат %	96.1	65.7	8.2	0.4	0.8	0.3	6.2	145.0	0.0	0.0	0.0				
Утверждено в смете на отчетный период (бланк сметы)	524 346.6	1 443 207.1	1 329 697.4	1 278 254.0	856 453.3	108 011.2	3 034.7	10 309.8	4 499.4	78 716.3	185 190.2	10.0			
структура затрат %	96.1	66.7	8.1	0.4	0.8	0.3	5.9	135.0	0.0	0.0	0.0				
Исполнено по банку (ф-м форма свободной)	453 237.6	2 121 380.1	1 322 324.0	1 250 333.9	868 467.2	98 852.7	3 469.0	9 000.4	5 837.1	71 856.1	196 503.3	17.0			
структура затрат %	94.6	65.7	7.6	0.4	0.7	0.4	6.4	14.9	0.5	5.5	14.9	0.0			

[форма 4 новая - ввод-печать] Министерство образования Республики Беларусь 82

Операции Вид

отчет анализ структура доходов по видам деятельности анализ расходов

Наименование показателей	Остаток средств на 01.01.15	Всего поступило (млн. руб.)	Всего	в том числе											
				054	202	212	213	214	222	224	225				
1	2	3	4	5	6	7	8	9	10	11	12				
Утверждено по смете на год	446 126.3	2 072 317.7	1 912 334.0	10 018.2	5 135.6	0.0	1 382 490.9	19 168.6	215.6	0.0	96 105.1	10 674.9	32 672.1	137 563.1	175 298.4
структура	100	73.0	0.7	0.3	0.0	91.4	1.2	0.0	0.0	6.4	0.5	1.6	6.6	8.5	

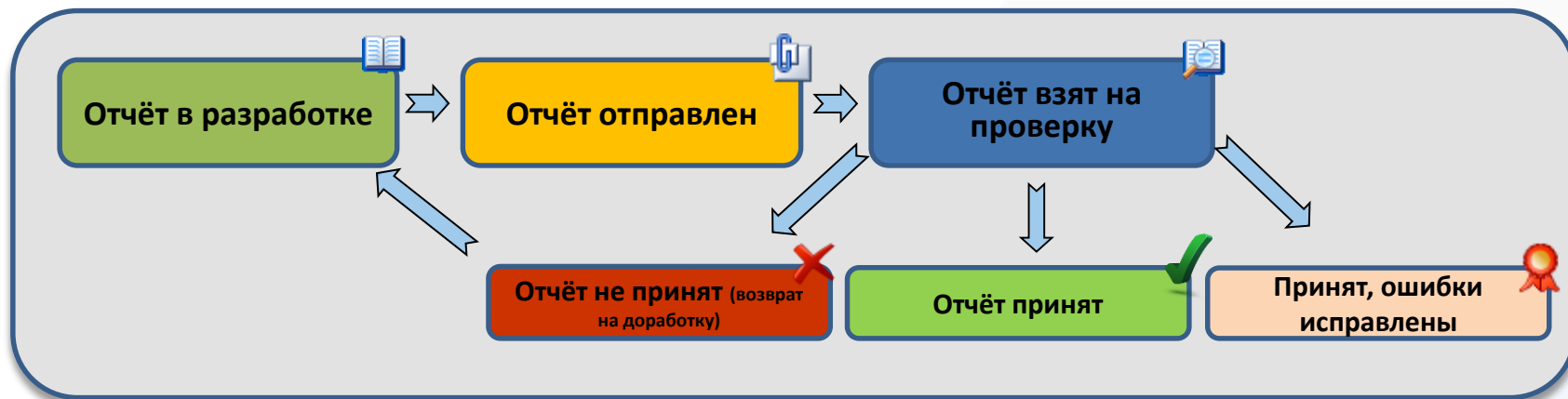
[форма 4 новая - ввод-печать] Министерство образования Республики Беларусь 82

Операции Вид

отчет анализ структура доходов по видам деятельности анализ расходов

Наименование показателей	Остаток средств на 01.01	Доходы	Итого расходов	Текущие расходы + налоги	в том числе											Налоги и отчисления	Приобретение оборудования и других основных средств
					з/п + начисления	Приобретение предметов снабжения и расходные материалы	Командировки и служебные разъезды	Транспортные услуги	Услуги связи	Консервные услуги	Прочие текущие расходы на закупку товаров и оплату услуг	Текущие бюджетные трансферты					
1	2	3	4	5	6	7	8	9	10	11	12						
Утверждено в смете на год (бланк сметы)	446 126.3	2 072 317.7	2 715 466.5	2 543 440.7	1 674 045.3	196 624.5	14 779.9	20 450.0	9 510.6	133 930.1	416 442.4	6 109.0	13	26			
структура затрат %	93.6	61.6	7.2	0.5	0.8	0.4	4.9	0.8	0.4	4.9	15.3	0.2	2.6	2.8			
Утверждено в смете на отчетный период (бланк сметы)	524 346.6	1 443 207.1	1 944 497.4	1 221 521.3	142 013.9	10 831.9	7 097.3	7 097.3	93 071.0	298 981.5	4 371.6	0.2	2.6	56 173.9			
структура затрат %	93.9	62.1	0.0	0.6	0.8	0.4	4.7	10.2	0.2	2.6	13.9	0.2	2.6	29			
Исполнено по банку (ф-м форма свободной)	453 237.6	2 121 380.1	1 682 996.3	1 631 514.2	1 051 207.7	112 674.3	9 495.9	12 832.0	7 566.0	51 351.1	235 016.8	3 406.9	73 890.1	23 973.6			
структура затрат %	97.0	64.3	6.7	0.6	0.8	0.5	4.8	14.9	0.2	4.3	14.4	0.2	4.3	14			
% исполнения	147.0	85.5	88.5	79.3	87.7	84.4	107.0	87.3	84.0	82.5	139.9	42.7					

Реализованный алгоритм контроля хода исполнения документа отчётности



Отчёт в разработке

Документ находится на стадии редактирования

Отчёт отправлен

Документ готов и может быть принят к проверке

Отчёт взят на проверку

Документ принят к проверке вышестоящей организацией

Отчёт не принят

Документ содержит ошибки и возвращён на доработку

Отчёт принят

Документ утверждён и готов к включению в сводный отчёт

Принят, ошибки исправлены

Документ утверждён и готов к включению в сводный отчёт, но были внесены изменения по документам вышестоящей организации

Вариант построения информационного взаимодействия на основе механизма статусов отчетов



С целью обеспечения возможности загрузки данных из произвольных программных продуктов предусмотрен открытый универсальный формат, с помощью которого можно осуществить перенос информации из сторонних систем.

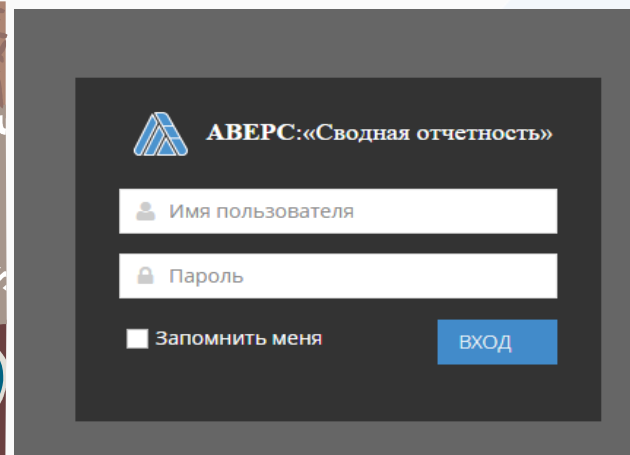
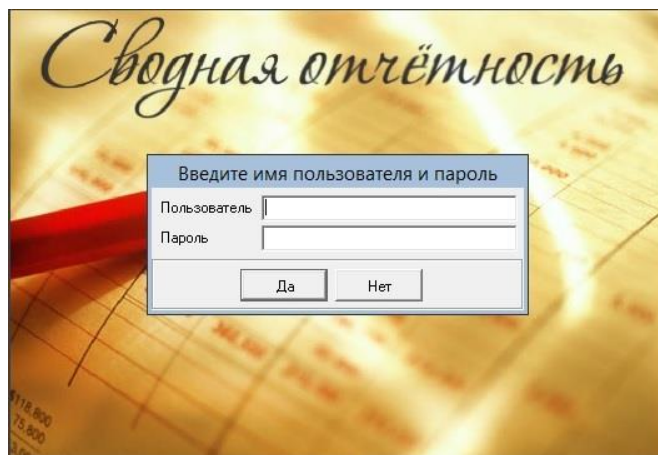
Механизм загрузки/выгрузки данных разработан таким образом, чтобы можно было в короткие сроки реализовать возможность взаимодействия со сторонними системами.



Формы отчётности	
Операции Вид	
Название	Форма 0503730 [Баланс муниципального учреждения]
	Движение учащихся
	Информация об учреждении
	Использование труда мигрантов (иностранцев и иногородних работников) Сведения о работающих инвалидах
	Состав обучающихся по классам
	Сведения о наличии вакантных рабочих мест
Формы отчётности	
Операции Вид	
Название	Бухгалтерский баланс (пост МФ №22)
	Месячный отчет (пост МФ №22)
	Отчет о недостатках и хищениях имущества в бюджетных организациях (пост МФ №22)
	Пояснительная записка (общ)
	Отчет об исполнении сметы расходов (пост МФ №22)
	Отчет об исполнении сметы расходов на капитальное строительство
	Использование средств, выделенных на финансирование капитального ремонта
	Отчет о выполнении плана по СШК по учреждениям, обеспечивающим получение ВО (пост МФ №22)
	Отчет о выполнении плана по СШК по подготовке научных работников высшей квалификации, клинических ординаторов (пост МФ №22)
	Отчет о выполнении плана по СШК по учреждениям физкультуры и спорта (пост МФ №22)
	Отчет о выполнении плана по СШК по организациям КУЛЬТУРЫ И ИСКУССТВА, КИНЕМАТОГРАФИИ (пост МФ №22)
	Отчет о выполнении плана по СШК по ПО НАУЧНЫМ ОРГАНИЗАЦИЯМ (пост МФ №22)
	Отчет о выполнении плана по СШК по учреждениям образования (пост МФ №22)
	Отчет о выполнении плана по СШК по УО по подготовке кадров (пост МФ №22)
	Отчет о выполнении плана по СШК по учреждениям повышения квалификации (пост МФ №22)
	Отчет о выполнении плана по СШК по прочим бюджетным организациям (пост МФ №22)
	Отчет о выполнении плана по СШК по социально-педагогическим учреждениям (пост МФ №22)
	Отчет об исполнении сметы доходов и расходов по внебюджетным средствам (пост МФ №22)
	Отчет о движении основных средств (пост МФ №22)
	Отчет о движении материальных ценностей (пост МФ №22)
	Отчет об использовании средств целевого назначения
	анализ исполнения статей
	проект бюджета 2016
	СМЕТА внебюджет 2015
	форма 4 новая (с 2-2015)
	форма 9 новая (с 2-2015)

ИАС «Аверс: Сводная отчётность»

В каждом конкретном случае при построении системы мы максимально полно учитываем информационные потребности заказчика, наличие и возможности каналов связи, серверного оборудования, локальных вычислительных сетей, уровня подготовки пользователей органа управления и подотчетных организаций.



Результатом нашей работы является мощный механизм информационно-аналитической поддержки управленческих решений, адаптированный под нормативную базу и спектр задач ЗАКАЗЧИКА